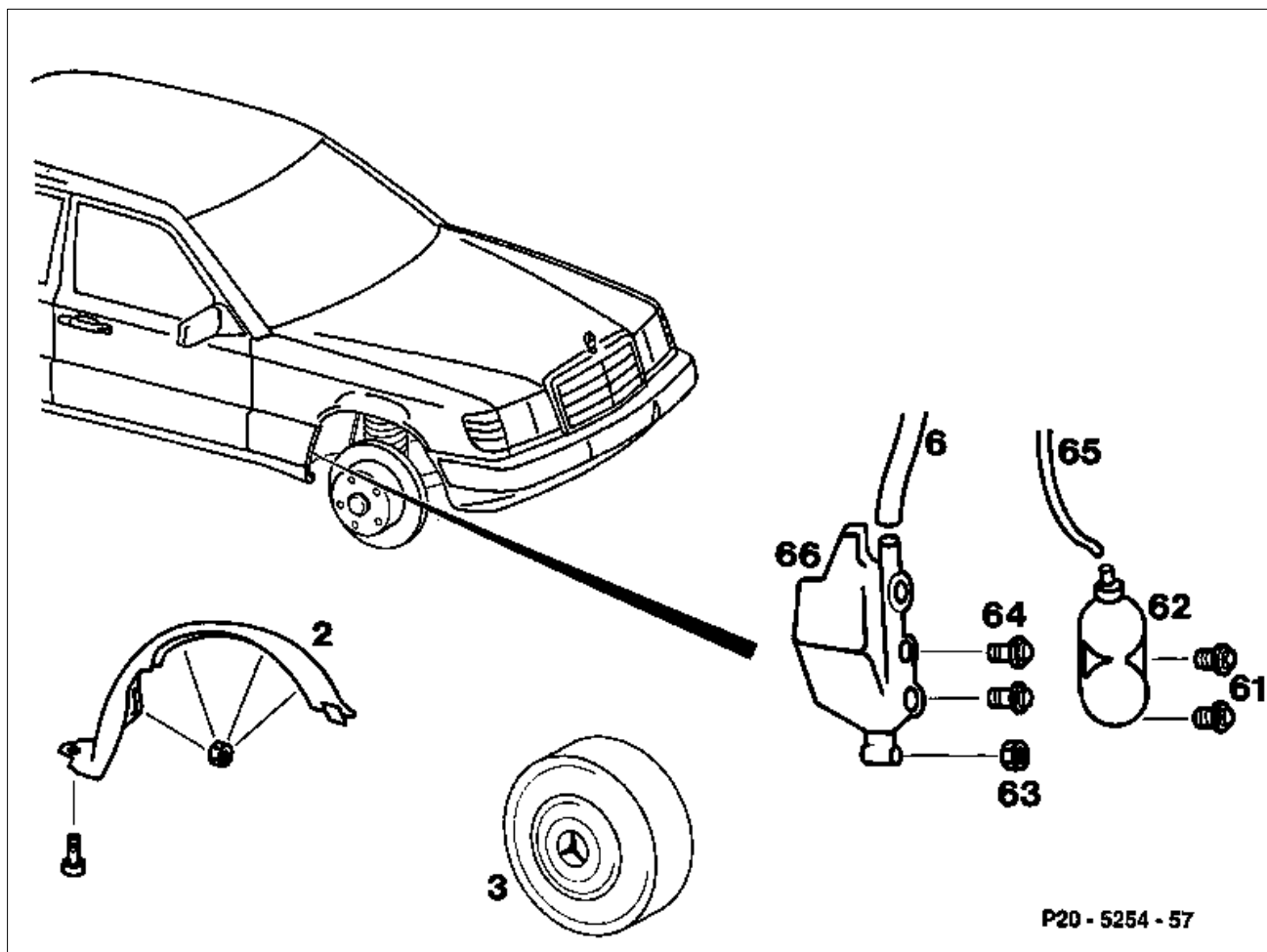


A. Typ 124



LaufRad (3) vorne rechts

Trennwand (2) unter dem Vorderkotflügel

Schrauben (61)

Unterdruckschlauch (65)

Unterdruckbehälter (62)

Mutter (63) und Schrauben (64)

Kühlmittelschlauch (66)

Überlaufbehälter (6)

ab-, anmontieren.

aus-, einbauen.

ab-, anschrauben.

abziehen, aufstecken.

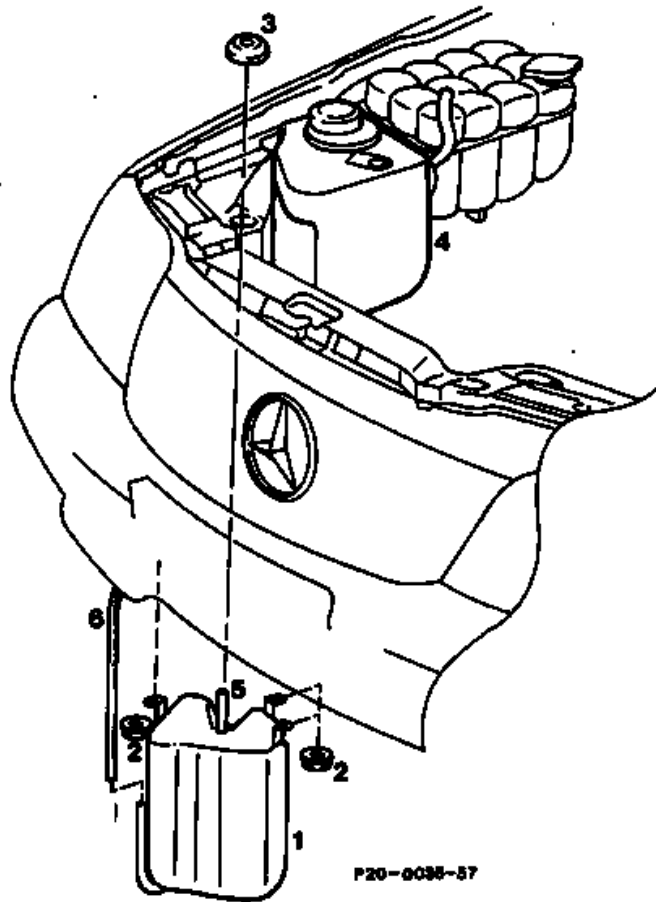
aus-, einbauen.

ab-, anschrauben.

abziehen, aufstecken.

aus-, einbauen.

B. Typ 129



Fahrzeug auf Hebebühne oder Montagegrube	_____	stellen.
Überlaufleitung (6) von Überlaufbehälter (1)	_____	abziehen, montieren.
Muttern (2) von unten	_____	ab-, anschrauben.
Überlaufbehälter (1) nach unten	_____	abnehmen, montieren.

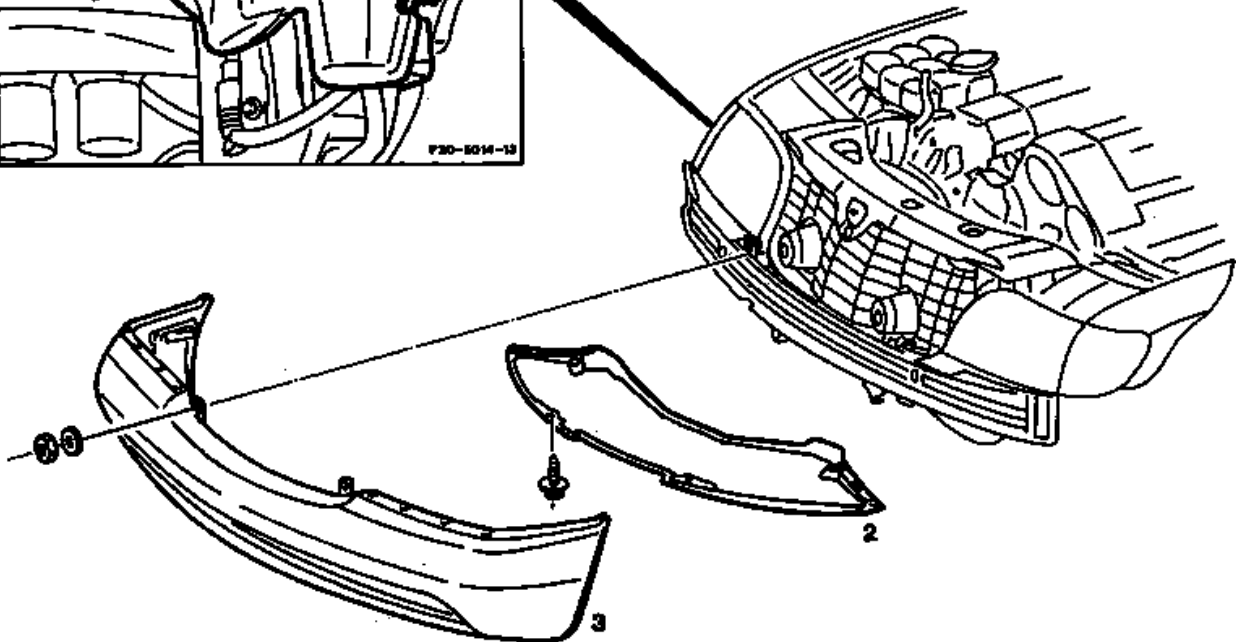
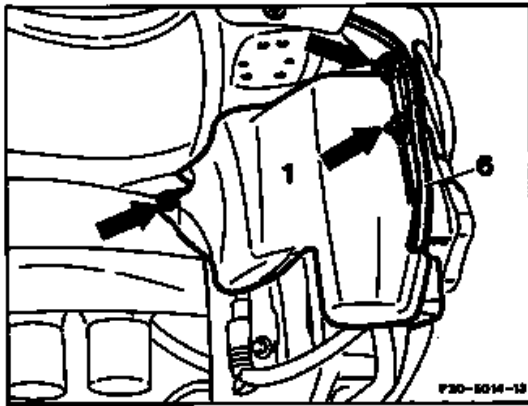


Bei Ausbau des Überlaufbehälters (1) bleibt Schutzkappe (3) von Belüftungsstützen (5) neben Spritzwasserbehälter (4) liegen.

Diese Schutzkappe (3) muß bei Montage _____ wieder aufgesteckt werden.

C. Typ 140

Arbeits-Nr. der Arbeitstexte und Arbeitswerte bzw. Standardtexte und Richtzeiten
20-5411



Fahrzeug auf Hebebühne oder Montagegrube	_____	stellen.
Vordere Motorraumverkleidung (2) unten	_____	aus-, einbauen.
Stoßfänger (3) vorne	_____	aus-, einbauen (88-2000).
Überlaufleitung (6) von Überlaufbehälter (1)	_____	abziehen, montieren.
Muttern (Pfeile)	_____	ab-, anschrauben.
Überlaufbehälter (1)	_____	abnehmen, montieren.